

115 學年度上學期 課後社團報名方式說明

1. 操作平台 **酷課 APP** 或 **酷課雲 網頁版**
2. 路徑：報名系統 點選「活動課程」



3. 報名時間未到時，可先查看活動公告內容，有關活動內容/報名及錄取公告時間



4. 報名時段開放後即可報名。報名時段結束後再查看報名結果是否錄取。



【範例】點選「報名」，填寫聯絡資訊後即可報名成功，並於繳費時段期間完成繳費，才算報名成功。



校園繳費系統 繳費方式說明 (請先完成親子綁定)



一般服務

校園繳費系統



點擊「校園繳費系統」

繳費單

查看繳款明細

選擇支付方式

完成繳款

可自行列印繳費證明
申請補助

繳費存根無須繳回
可拍照上傳紀錄
避免遺忘而重覆繳費

費用入帳工作天數

電子支付需1天

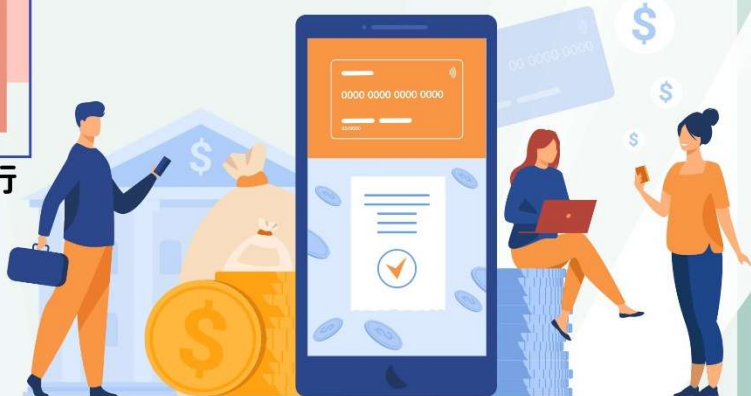
信用卡需2~3天

其餘繳費方式需3~7天

貼心小提醒

電子支付最為快速
且無須支付任何手續費

銀行APP及ATM需另行
支付15元收續費



(如需紙本繳費單也可向學校申請)

40%